

Umzug GESAMT-IT AG
Objekt BZU, Unterentfelden

Nutzflächen gemäss Geschoss			
3. Obergeschoss, IT AG Büros (NF)			
2.4-06 ITSM CC (9AP)	NF	81	
2.4-07 AGIS CC (14 AP)	NF	123	
2.6-01 Kundenserv. SL (1AP)	NF	15	
2.6-02 Service Desk (14AP)	NF	126	
2.6-03 Kundenberatung (6 AP)	NF	54	
2.6-04 IT Ausbildung (5AP)	NF	45	
2.6-05 Berufsbildung GL (1AP)	NF	15	
2.6-06 IT Berufsbildung (5AP)	NF	40	
2.6-07 IT Berufsbildung (5AP)	NF	44	
2.6-08 IT Berufsbildung (3AP)	NF	40	
2.7-01 Projektman. SL (1AP)	NF	15	
2.7-02 Mitarbeiter PM (13AP)	NF	117	
2.8-01 Techno.man. SL (1AP)	NF	14	
2.8-02 Mitarbeiter TM (4AP)	NF	36	
3. Obergeschoss, IT AG Büroumgebung (NF)			
3.1-02 Besprechung gross	NF	56	
3.1-03 Besprechung mittel	NF	50	
3.1-04 Besprechung klein	NF	12	
3.1-05 Fokusraum	NF	18	
3.1-06 Projektraum	NF	43	
3.1-08 Teeküche/Pausenraum	NF	31	
3.2-05 Kundenservice Staging	NF	100	
3.2-07 Büroinfra.	NF	17	
3.2-10 Entsorgung spez.	NF	10	
3.2-11 Sanitärräume Damen	NF	7	
3.2-11 Sanitärräume Herren	NF	23	
3.2-13 Reinigung	NF	3	
3. Obergeschoss, IT AG Lager/Archiv (NF)			
4.1-03 Kurzzeitlager Service Desk	NF	18	
			1'153 m²

Mietfläche 3. Obergeschoss
ca. 1'500 m2

3. Obergeschoss
DIN A3 | M 1:250 | 19.06.2019

Legende

Bestand

Abbruch

Neu

Empfang/Warten

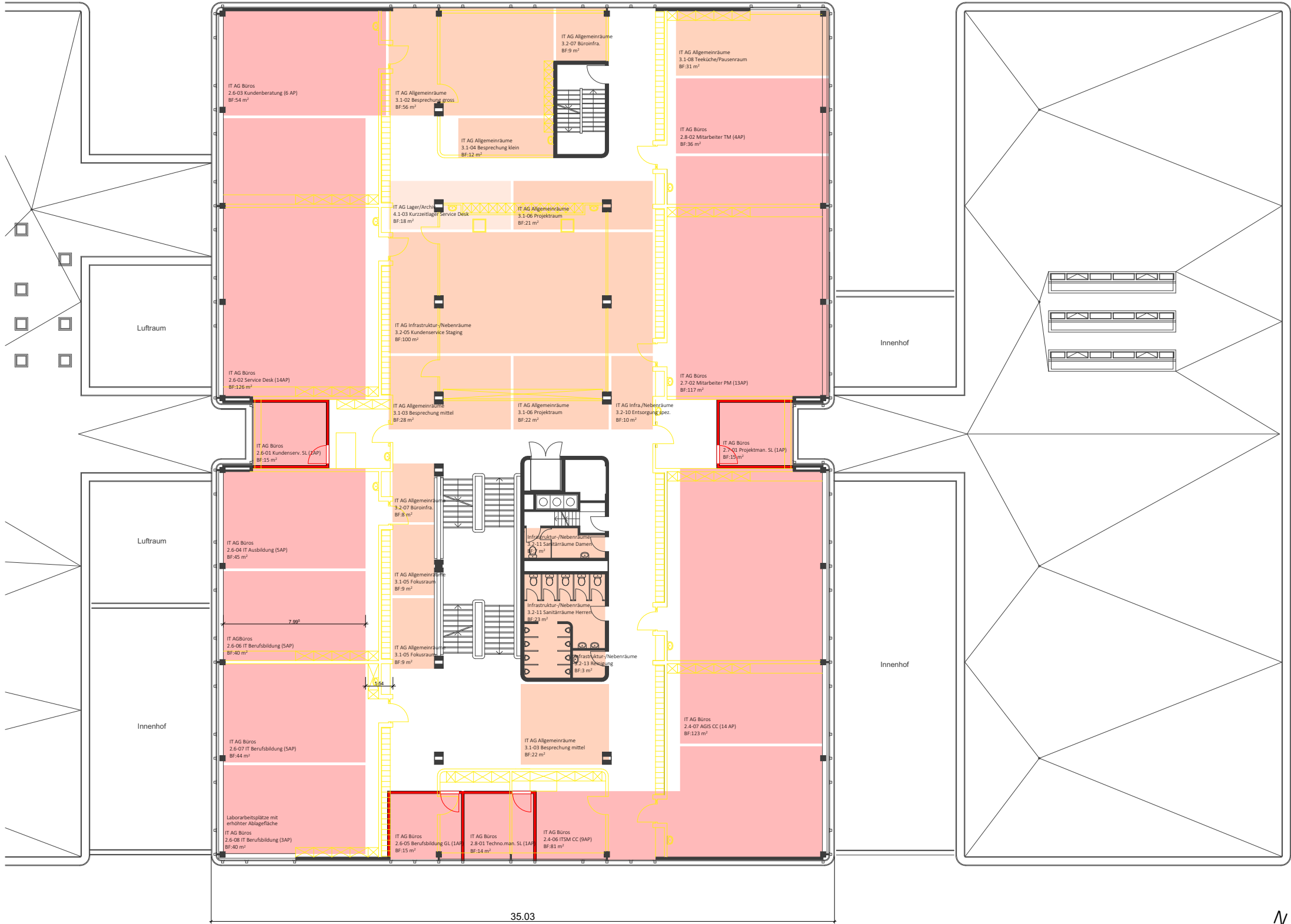
Büro

Büroumgebung

Lager/Archiv

Reserve

Rote Fläche gehört zur ITAG



Umzug GESAMT-IT AG
Objekt BZU, Unterentfelden

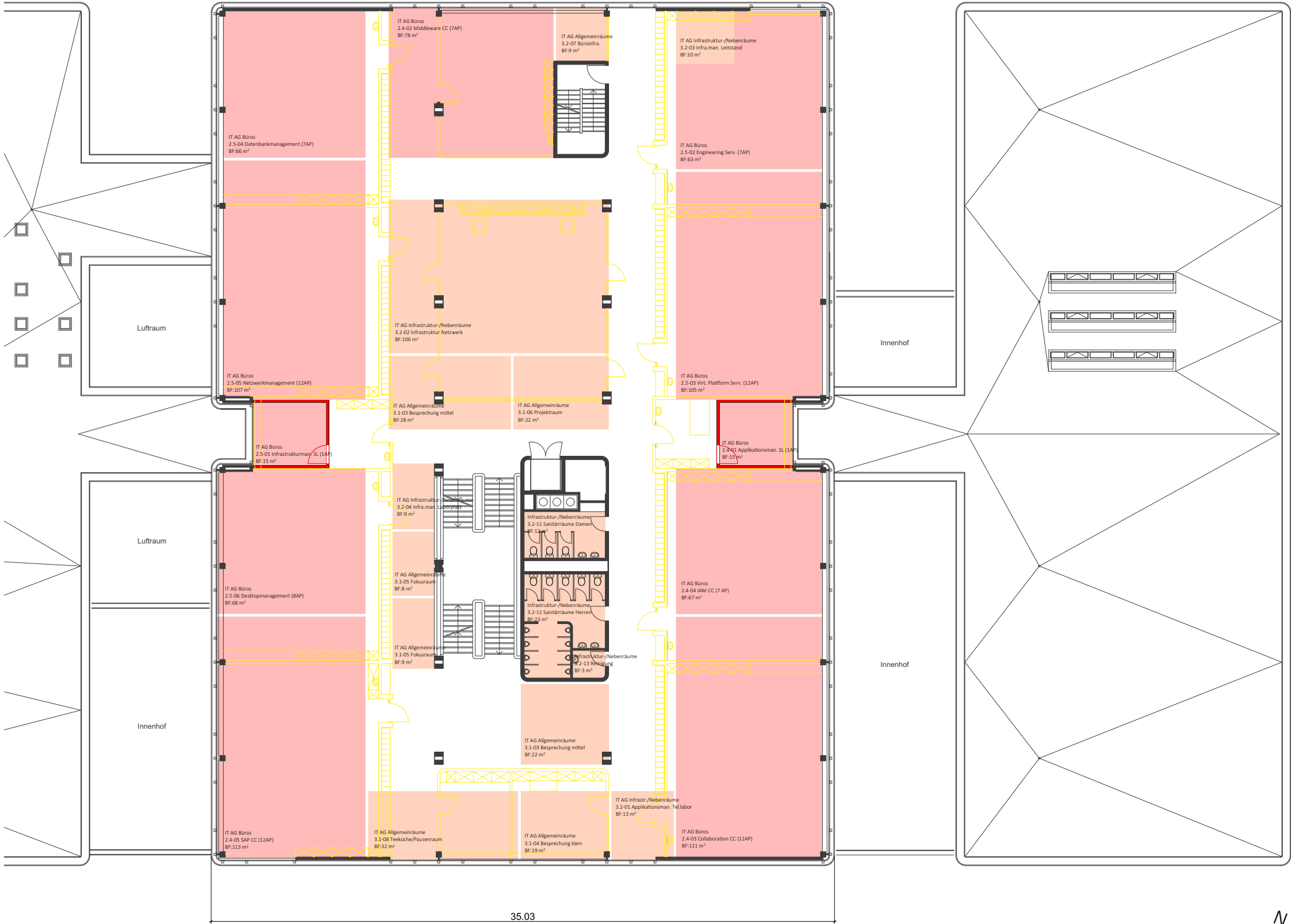
Nutzflächen gemäss Geschoss		
2. Obergeschoss, IT AG Büros (NF)		
2.4-01 Applikationsman. SL (1AP)	NF	15
2.4-02 Middleware CC (7AP)	NF	78
2.4-03 Collaboration CC (12AP)	NF	111
2.4-04 IAM CC (7 AP)	NF	67
2.4-05 SAP CC (12AP)	NF	113
2.5-01 Infrastrukturman. SL (1AP)	NF	15
2.5-02 Engineering Serv. (7AP)	NF	63
2.5-03 Virt. Plattform Serv. (12AP)	NF	105
2.5-04 Datenbankmanagement (7AP)	NF	66
2.5-05 Netzwerkmanagement (12AP)	NF	107
2.5-06 Desktopmanagement (8AP)	NF	68
2. Obergeschoss, IT AG Büroumgebung (NF)		
3.1-03 Besprechung mittel	NF	50
3.1-04 Besprechung klein	NF	19
3.1-05 Fokusraum	NF	17
3.1-06 Projektraum	NF	22
3.1-08 Teeküche/Pausenraum	NF	32
3.2-01 Applikationsman. Tel.labor	NF	13
3.2-02 Infrastruktur Netzwerk	NF	106
3.2-03 Infra.man. Leitstand	NF	10
3.2-04 Infra.man. Laborplatz	NF	9
3.2-07 Büroinfra.	NF	9
3.2-11 Sanitärräume Damen	NF	12
3.2-11 Sanitärräume Herren	NF	23
3.2-13 Reinigung	NF	3
		1'133 m ²

Mietfläche 2. Obergeschoss
ca. 1'500 m2

2. Obergeschoss
DIN A3 | M 1:250 | 19.06.2019

Bestand	Empfang/Warten	Lager/Archiv
Abbruch	Büro	Reserve
Neu	Büroumgebung	

Rote Fläche gehört zur ITAG



Umzug GESAMT-IT AG
Objekt BZU, Unterentfelden

Nutzflächen gemäss Geschoss		
1. Obergeschoss, Bauschule (NF)		
302 Schulraum 11	NF	97
304 Schulraum 10	NF	97
305 Schulraum 9	NF	99
308 Schulraum 8	NF	100
309 Schulraum 7	NF	97
Archiv	NF	2
BG HB	NF	30
BG HT	NF	30
Learning	NF	46
Reserve	NF	35
1. Obergeschoss, IT AG Büros (NF)		
2.1-01 IT AG Leitung (1AP)	NF	24
2.1-02 Sekretariat Leitung (1AP)	NF	16
2.2-01 Stv. Leitung IT AG (1AP)	NF	25
2.2-02 Mitarbeiter EPA (5AP)	NF	50
2.2-03 CISO (2AP)	NF	26
2.3-01 CFB SL (1AP)	NF	16
2.3-02 Mitarbeiter CFB (4AP)	NF	48
1. Obergeschoss, IT AG Büroumgebung (NF)		
3.1-02 Besprechung gross	NF	59
3.1-03 Besprechung mittel	NF	18
3.1-04 Besprechung klein	NF	15
3.1-06 Projektraum	NF	21
3.1-08 Teeküche/Pausenraum	NF	18
3.2-07 Büroinfra.	NF	9
3.2-08 Post	NF	13
3.2-12 Umkleideräume	NF	21
1. Obergeschoss, IT AG Eingang/Empfang (NF)		
1.1-02 Wartebereich	NF	15
1'027 m ²		

Nutzflächen nach Nutzer gemäss Geschoss
Bauschule 633 m2
IT AG 394 m2

Mietflächen 1. Obergeschoss
Bauschule 633 m2
IT AG ca. 530 m2

1. Obergeschoss
DIN A3 | M 1:250 | 19.06.2019

Legende		
<div></div>	Bestand	<div></div> Empfang/Warten
<div></div>	Abbruch	<div></div> Büro
<div></div>	Neu	<div></div> Büroumgebung
<div></div>		<div></div> Lager/Archiv
<div></div>		<div></div> Reserve

Rote Fläche gehört zur ITAG



Umzug Gesamt-IT AG
Objekt BZU, Unterentfelden



Erdgeschoss
DIN A3 | M 1:250 | 19.06.2019

Legende

Bestand

Abbruch

Neu

Empfang/Warten

Büro

Büroumgebung

Lager/Archiv

Reserve

Nutzflächen gemäss Geschoss								
Erdgeschoss, Bauschule (NF)			212 Bürotechnik	NF	34	Schulraum 1	NF	99
			221 Praktikum	NF	137	Schulraum 2	NF	107
			231 Bibliothek/Learning	NF	165	Schulraum 3	NF	92
			Atelier 1 WD	NF	132	Schulraum 4	NF	87
			Atelier 2 Modell	NF	107	Schulraum 5	NF	96
			Atelier 3	NF	124	Schulraum 6	NF	92
- Praktikum	NF	46	BG	NF	30	WC	NF	12
- Putzraum	NF	3	Kopierer/Plot	NF	46	1'766 m²		
- Technik	NF	14	Lehrerzimmer	NF	83			
- Tresor	NF	3	Material Ateliers	NF	55			
203 Büro	NF	74						
203 Empfang	NF	55						
204 Besprechung	NF	26						
205 Büro	NF	47						



Umzug Gesamt-IT AG
Objekt BZU, Unterentfelden

Nutzflächen gemäss Geschoss		
Untergeschoss, Bauschule (NF)		
- Archiv	NF	113
- Lager	NF	33
111 Putzraum	NF	18
112 Serverraum	NF	28
Untergeschoss, IT AG Büroumgebung (NF)		
3.1-01 Schulungsraum 2	NF	46
3.1-01 Schulungsraum 1	NF	53
Garderobe/Pause Schulung	NF	95
Untergeschoss, IT AG Lager/Archiv (NF)		
3.2-09 Entsorgung allgemein	NF	20
4.1-02 Langzeitlager Service Desk	NF	40
4.1-05 Lager allgemein	NF	26
4.1-06 Infrastrukturman. Lager	NF	61
533 m²		

Nutzflächen nach Nutzer gemäss Geschoss
Bauschule 192 m2 (= Mietfläche)
IT AG 341 m2 (= Mietfläche)

Nutzflächen nach Nutzer gesamtes Gebäude
Bauschule 2'591 m2
IT AG 3'021 m2
Total 5'889 m2



Untergeschoss

DIN A3 | M 1:250 | 19.06.2019

Legende

Bestand	Empfang/Warten	Lager/Archiv
Abbruch	Büro	Reserve
Neu	Büroumgebung	

Rote Fläche gehört zur ITAG